



República de Moçambique
MINISTÉRIO DAS OBRAS PÚBLICAS, HABITAÇÃO E RECURSOS HÍDRICOS
DIRECÇÃO NACIONAL DE GESTÃO DE RECURSOS HÍDRICOS

BOLETIM HIDROLÓGICO NACIONAL

Edição Nº 028

07/12/2017

SITUAÇÃO PREVALECENTE

Nas últimas 24 horas houve registo de chuva fraca a moderada na rede nacional de observação hidroclimatológica, sendo nas bacias dos rios **Maputo** em *Madubula* (19.8mm); **Umbeluzi** em *Movene* (19.8mm), *Calichane* (32.5mm), *Boane* (21.2mm), *F. Oeste* (46.9mm), *Goba* (35.0mm) e *B.P.Libombos* (24.3mm); **Incomati** em *Ressano Garcia* (10.5mm), *Magude* (21.9mm) e *Barragem de Corumana* (22.7mm); **Limpopo** em *Chókwè* (19.1mm), *Barragem de Macarretane* (30.0mm) e *Barragem de Massingir* (13.7mm); **Búzi** em *Macuiana* (48.7mm), *Açude de Mavuzi* (15.0mm) e *Barragem de Chicamba* (11.9mm).

As bacias da região sul do País, registam níveis hidrométricos oscilatórios com ligeira tendência a subir, devido a chuva registada, situando-se abaixo do nível de alerta.

As restantes bacias hidrográficas do País, registam níveis oscilatórios com tendência a baixar.

ENCHIMENTO DAS PRINCIPAIS ALBUFEIRAS

Na **região Norte**, as albufeiras de Nampula e Nacala continuam a registar redução do nível de enchimento, situando-se em 21.67% e 78.17%, respectivamente.

Na **região Centro**, as albufeiras de Cahora Bassa e Chicamba registam níveis de enchimento de 49.79%* e 55.42%.

O caudal afluente às albufeiras é de 1070.30 m³/s e 15.29m³/s e o efluente é de 1500.0 m³/s e 20.40 m³/s, respectivamente.

**Enchimento calculado em função do Nível do Pleno Armazenamento (NPA = 326 m).*

Na **região Sul**, o caudal afluente às albufeiras dos Pequenos Libombos, Corumana e Massingir é de 0.23 m³/s, 9.12m³/s e 0.00m³/s enquanto o caudal efluente é de 2.15 m³/s, 5.11m³/s e 40.00 m³/s. O nível de enchimento das albufeiras é de 20.65%, 51.09% e 60.90% , respectivamente.

PREVISÃO

Face às previsões meteorológicas e a situação hidrológica prevalente, para as próximas 72 horas, não se prevê alterações significativas do actual cenário hidrológico.

A DNGRH recomenda a população e a sociedade em geral ao acompanhamento permanente da informação hidrológica disseminada pelas entidades competentes.



EVOLUÇÃO DOS NÍVEIS HIDROMÉTRICOS

Estação	Dia	Horas	Nível (m)	Prec. (mm)	N.Alerta (m)	Observações
BACIA HIDROGRÁFICA DO MAPUTO						
RIO MAPUTO (Madubula)	05/12/17	07:00	1.8	0	3.5	-
	06/12/17	07:00	1.77	0		
	07/12/17	07:00	1.8	32.5		
BACIA HIDROGRÁFICA DO UMBELUZI						
RIO UMBELUZI (Goba)	05/12/17	07:00	2.31	0	3.5	-
	06/12/17	07:00	2.25	0		
	07/12/17	07:00	2.21	35		
BACIA HIDROGRÁFICA DO INCOMATI						
RIO INCOMATI (Ressano Garcia)	05/12/17	07:00	2.1	0	5	-
	06/12/17	07:00	2.09	0		
	07/12/17	07:00	2.12	10.5		
RIO INCOMATI (Magude)	05/12/17	07:00	2.17	0	5	-
	06/12/17	07:00	2.09	0		
	07/12/17	07:00	2.12	21.9		
BACIA HIDROGRÁFICA DO LIMPOPO						
RIO LIMPOPO (Pafuri)	05/12/17	07:00	1.61	0	5	-
	06/12/17	07:00	1.6	0		
	07/12/17	07:00	1.6	0		
RIO LIMPOPO (Combomune)	05/12/17	07:00	2.23	0	4.5	-
	06/12/17	07:00	2.23	0		
	07/12/17	07:00	2.25	2.1		
RIO LIMPOPO (Chókwe)	05/12/17	07:00	0.3	0	5	-
	06/12/17	07:00	0.3	0		
	07/12/17	07:00	0.33	19.1		
RIO LIMPOPO (Xai-Xai)	05/12/17	07:00	1.61	0	4.3	-
	06/12/17	07:00	1.62	0		
	07/12/17	07:00	1.64	12		
BACIA HIDROGRÁFICA DO MUTAMBA						
RIO MUTAMBA (Jangamo)	05/12/17	07:00	2.24	0	3.8	-
	06/12/17	07:00	2.24	0		
	07/12/17	07:00	2.23	4.9		
BACIA HIDROGRÁFICA DO INHANOMBE						
RIO INHANOMBE (Mubalo)	05/12/17	07:00	2.48	0	4.5	-
	06/12/17	07:00	2.48	0		
	07/12/17	07:00	2.48	0		
RIO INHANOMBE (Maxixe, P.EN1)	05/12/17	07:00	0.82	0	4	-
	06/12/17	07:00	0.87	0		
	07/12/17	07:00	0.87	3.6		
BACIA HIDROGRÁFICA DO SAVE						
RIO SAVE (Massangena)	05/12/17	07:00	0.67	0	4.5	-
	06/12/17	07:00	0.67	0		
	07/12/17	07:00	0.77	1.3		
RIO SAVE (Vila F. Save)	05/12/17	07:00	0.8	0	5.5	-
	06/12/17	07:00	0.85	0		
	07/12/17	07:00	0.93	0.9		
BACIA HIDROGRÁFICA DO BÚZI						
RIO BÚZI (Dombe)	05/12/17	07:00	1.4	0	5.5	-
	06/12/17	07:00	1.37	0		
	07/12/17	07:00	1.3	4.2		
RIO BÚZI (Goonda)	05/12/17	07:00	2.12	0	5.5	-
	06/12/17	07:00	2.03	0		
	07/12/17	07:00	2	0		
BACIA HIDROGRÁFICA DO PÚNGUÊ						
RIO PÚNGUÊ (Púnguê Sul)	05/12/17	07:00	3.58	0	6.5	-
	06/12/17	07:00	3.52	0		
	07/12/17	07:00	3.52	0		
RIO INHAZÓNIA (Inhazónia)	05/12/17	07:00	1.88	0	5.5	-
	06/12/17	07:00	1.86	0		
	07/12/17	07:00	1.84	0		
RIO PÚNGUÊ (Mafambisse)	05/12/17	07:00	2.75	0	6	-
	06/12/17	07:00	2.78	0		
	07/12/17	07:00	2.9	0		

BACIA HIDROGRÁFICA DO ZAMBEZE						
Estação	Dia	Horas	Nível (m)	Prec. (mm)	N.Alerta (m)	Observações
RIO ZAMBEZE (Zumbo)	05/12/17	07:00	2.28	0	5	-
	06/12/17	07:00	2.3	0		
	07/12/17	07:00	2.4	0		
RIO ZAMBEZE (Tete)	05/12/17	07:00	2.61	0	5.5	-
	06/12/17	07:00	2.62	0		
	07/12/17	07:00	2.6	0		
RIO REVÚBUÊ (Chingozi)	05/12/17	07:00	1.5	0	5.5	-
	06/12/17	07:00	1.87	0		
	07/12/17	07:00	1.86	0		
RIO ZAMBEZE (Mutarara)	05/12/17	07:00	3.7	S/inf	5.5	-
	06/12/17	07:00	3.71	S/inf		
	07/12/17	07:00	3.71	S/inf		
RIO CHIRE (Megaza)	05/12/17	07:00	5.84	0	8	-
	06/12/17	07:00	5.8	0		
	07/12/17	07:00	5.76	0		
RIO ZAMBEZE (Caia)	05/12/17	07:00	5.84	0	6	-
	06/12/17	07:00	5.8	0		
	07/12/17	07:00	5.76	0		
RIO ZAMBEZE (Marromeu)	05/12/17	07:00	2.54	0	5.5	-
	06/12/17	07:00	2.54	0		
	07/12/17	07:00	2.59	0		
BACIA HIDROGRÁFICA DO LICUNGO						
RIO LICUNGO (Gúruè)	05/12/17	07:00	2.2	0	3.5	-
	06/12/17	07:00	2.26	0		
	07/12/17	07:00	2.42	52.7		
RIO LICUNGO (Mocuba)	05/12/17	07:00	4.15	0	6	-
	06/12/17	07:00	4.09	0		
	07/12/17	07:00	4.04	0		
BACIA HIDROGRÁFICA DO LIGONHA						
RIO LIGONHA (Morrupula)	05/12/17	07:00	1.08	0	S/NA	-
	06/12/17	07:00	1.05	0		
	07/12/17	07:00	S/inf	16		
RIO LIGONHA (Moma)	05/12/17	07:00	S/inf	S/inf	S/NA	-
	06/12/17	07:00	S/inf	S/inf		
	07/12/17	07:00	S/inf	S/inf		
BACIA HIDROGRÁFICA DO MELULI						
RIO MELULI (Meluli)	05/12/17	07:00	L/S	0	4	-
	06/12/17	07:00	L/S	0		
	07/12/17	07:00	L/S	0		
BACIA HIDROGRÁFICA DO LÚRIO						
RIO LÚRIO (Malema)	05/12/17	07:00	S/inf	S/inf	S/NA	-
	06/12/17	07:00	S/inf	S/inf		
	07/12/17	07:00	S/inf	S/inf		
RIO LÚRIO (Namapa)	05/12/17	07:00	1.28	0	S/NA	-
	06/12/17	07:00	1.29	0		
	07/12/17	07:00	S/inf	17.2		
RIO LÚRIO (Muíte)	05/12/17	07:00	S/inf	S/inf	S/NA	-
	06/12/17	07:00	S/inf	S/inf		
	07/12/17	07:00	S/inf	S/inf		
BACIA HIDROGRÁFICA DO MONTEPUEZ						
RIO MONTEPUEZ (Mecuíã)	05/12/17	07:00	1.05	0	4.2	-
	06/12/17	07:00	1.05	0		
	07/12/17	07:00	1.04	0		
BACIA HIDROGRÁFICA DO MESSALO						
RIO MESSALO (Nairoto)	05/12/17	07:00	S/inf	S/inf	2.8	-
	06/12/17	07:00	S/inf	S/inf		
	07/12/17	07:00	0.6	5.3		
RIO MESSALO (Meangalewa)	05/12/17	07:00	L/S	0	3.5	-
	06/12/17	07:00	L/S	0		
	07/12/17	07:00	L/S	0		

BACIA HIDROGRÁFICA DO ROVUMA						
RIO LUGENDA (Congerenge)	05/12/17	07:00	0.35	0	5	-
	06/12/17	07:00	0.53	0		
	07/12/17	07:00	S/inf	S/inf		
RIO MEGARUMA (Megaruma)	05/12/17	07:00	0.94	0	2.3	-
	06/12/17	07:00	0.94	0		
	07/12/17	07:00	S/inf	3.2		

(S/inf) = Sem informação

(L/S) = Leito Seco

(S/P) = Sem Pluviómetro

(S/NA) = Sem Nível de Alerta

ENCHIMENTO DAS PRINCIPAIS BARRAGENS

Barragem	Data	Cota (m)	Enchimento (%)	Caudal Descarregado (m ³ /s)	NPA	Observações
HCB	06/12/17	317.85	49.82	1557.50	326	O caudal efluente pode oscilar durante o dia.
	07/12/17	317.84	49.79	1500.00		
Chicamba	06/12/17	616.38	55.41	S/inf	625	
	07/12/17	616.38	55.41	20.40		
Nampula	06/12/17	328.74	22.31	S/inf	336	
	07/12/17	328.71	21.67	S/inf		
Nacala	06/12/17	75.45	78.47	S/inf	78	
	07/12/17	75.42	78.17	S/inf		
Messica	06/12/17	91.28	46.78	S/inf	96	
	07/12/17	91.28	46.78	S/inf		
Massingir	06/12/17	117.17	61.18	30.00	125	
	07/12/17	117.10	60.86	40.00		
BPL	06/12/17	35.42	20.61	2.15	47	
	07/12/17	35.43	20.65	2.15		
Corumana	06/12/17	103.65	51.40	7.20	111	
	07/12/17	103.65	51.40	5.11		

(S/inf) = Sem informação

Qaf = Caudal Afluente

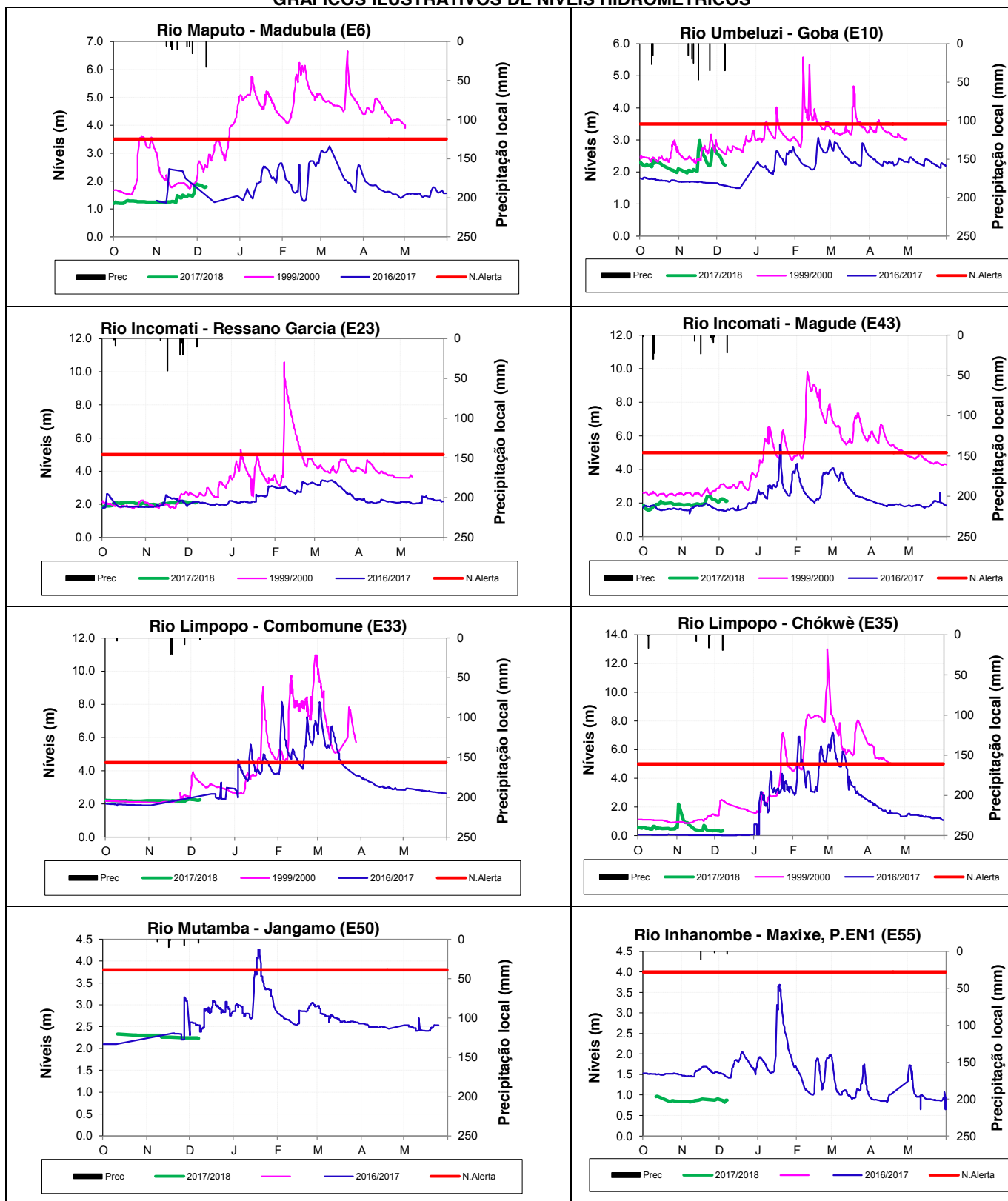
(NPA) = Nível de pleno armazenamento

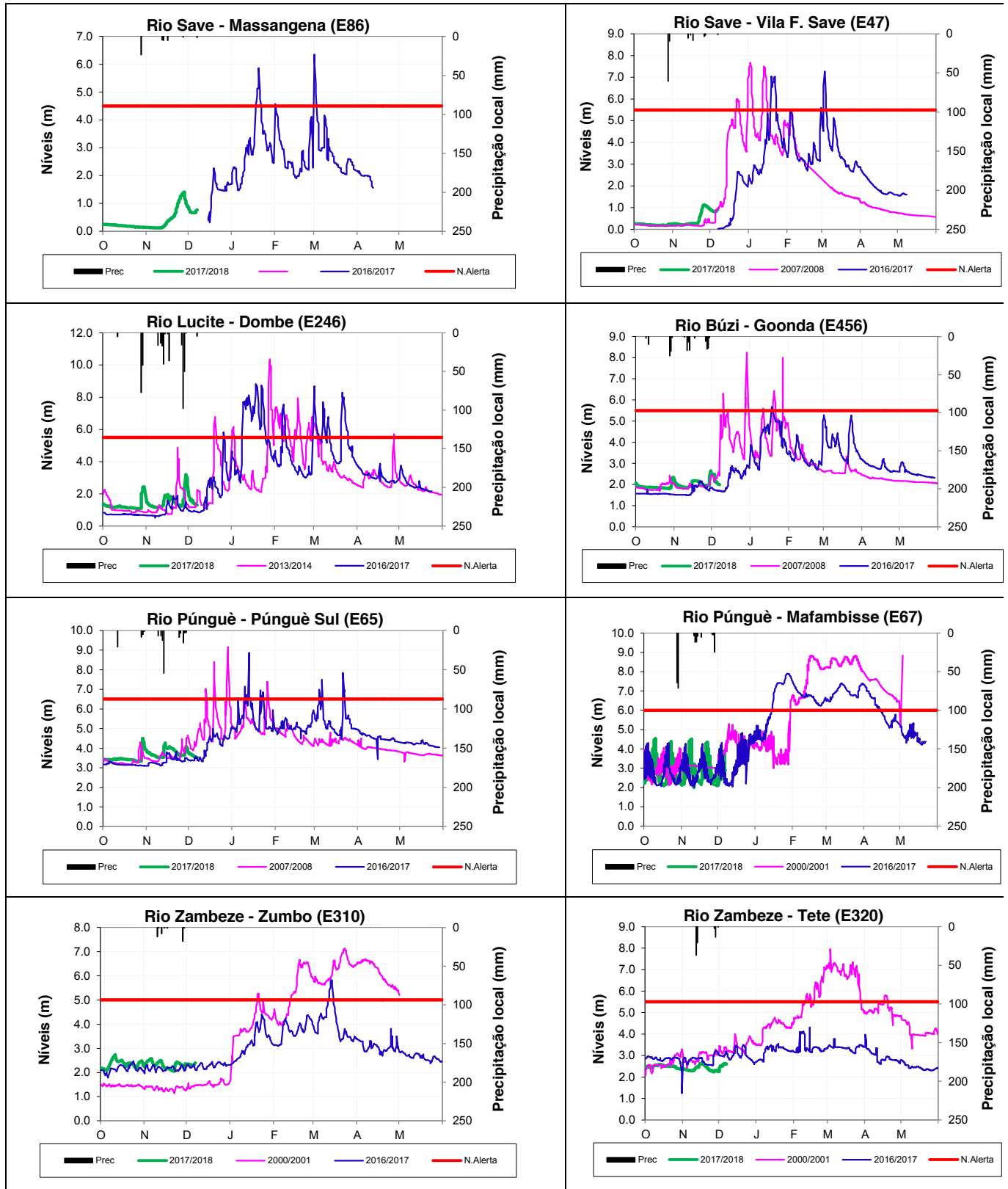
Qef = Caudal Efluente

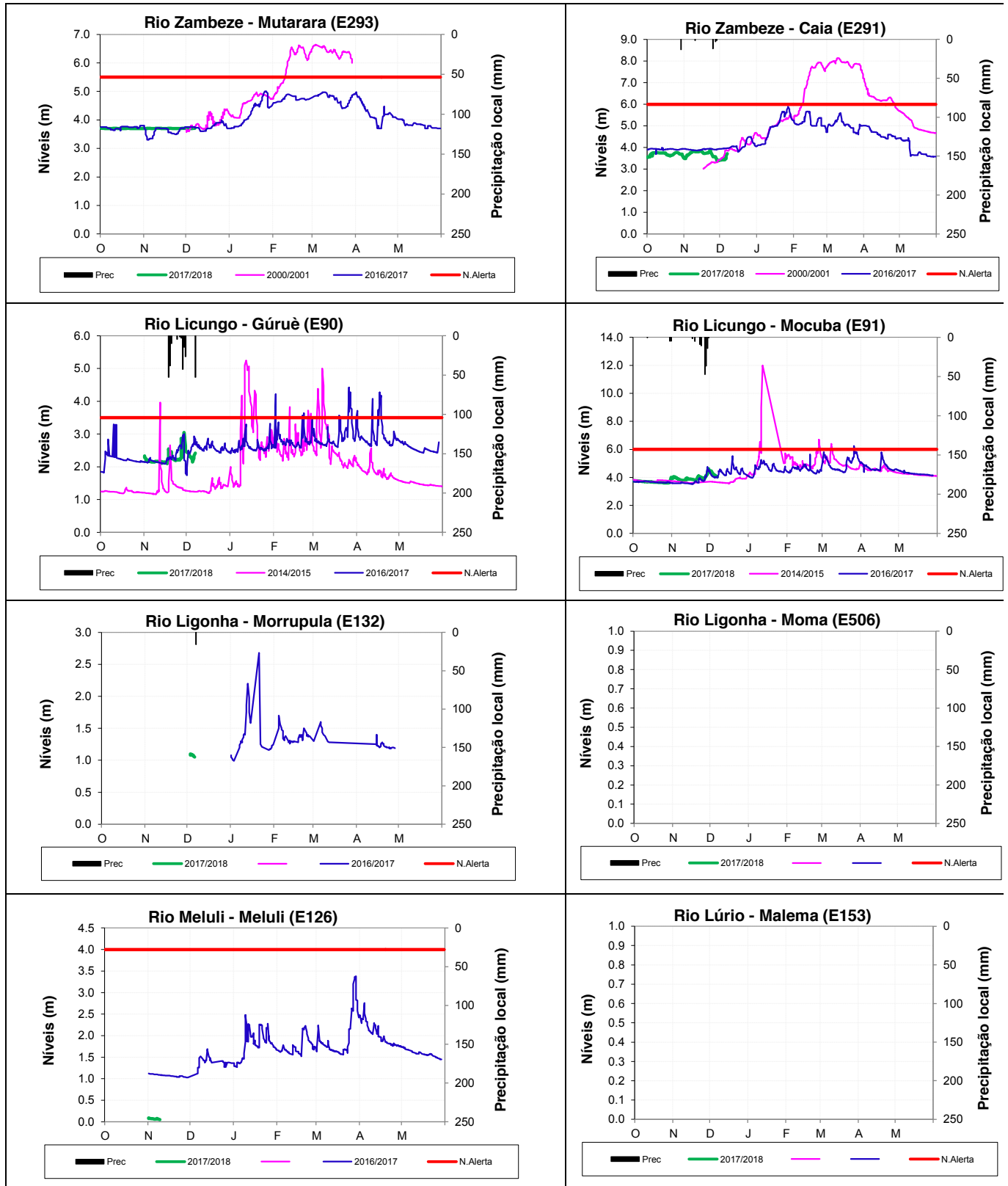
ENCHIMENTO DAS BARRAGENS DE MONTANTE

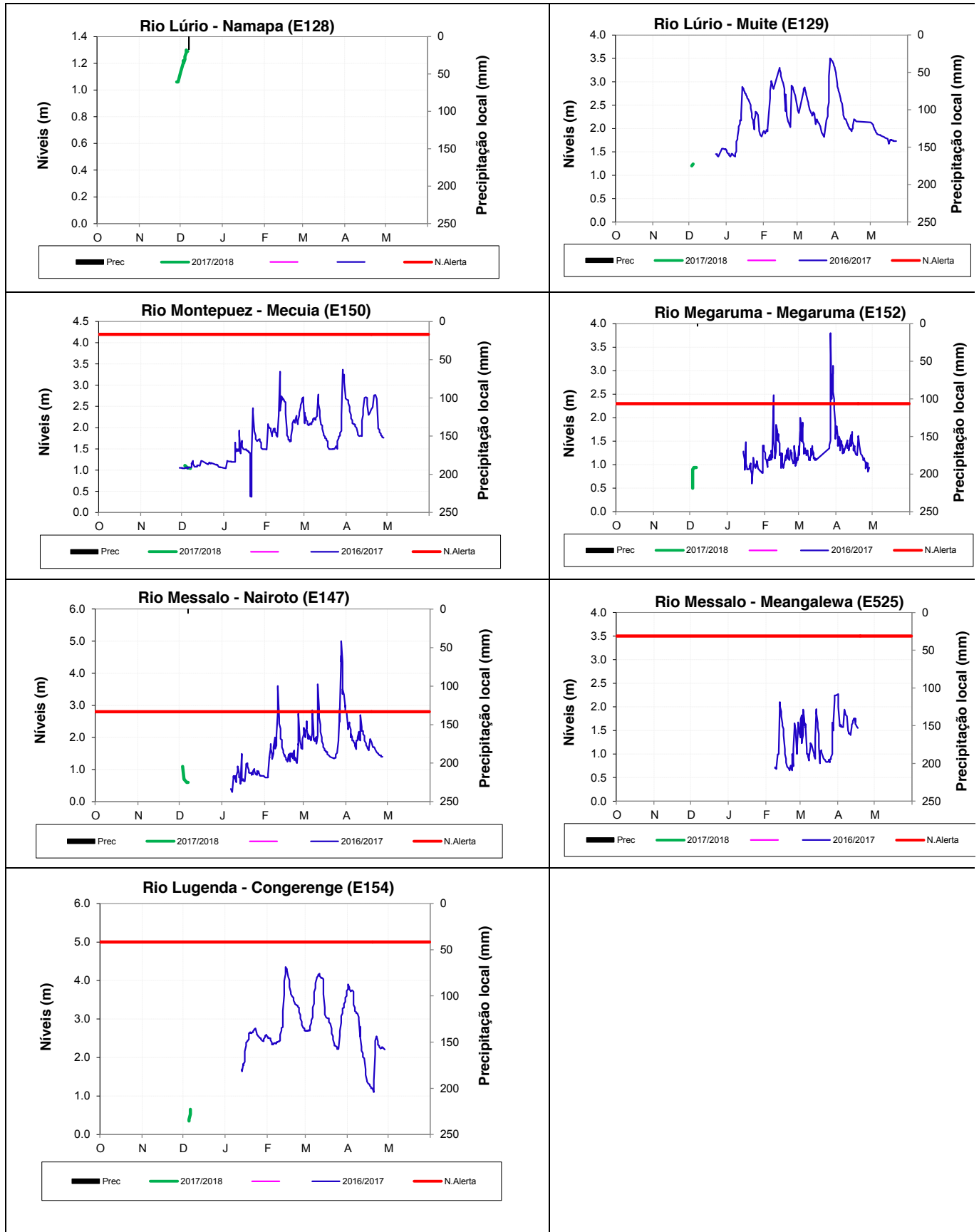
Bacia/Barragem	Capacidade de Armazenamento (10 ⁶ m ³)	Enchimento (%) (a)* 2017	Enchimento (%) (b)* 2016	Diferença em % (a) - (b)
Bacia/Limpopo - Principal	280	75.20	53.20	22.00
Limpopo/Sub-bacia Olifants	1423	61.80	44.10	17.70
Bacia/Incomati - Usuthu	1050	58.17	33.86	24.31
Maputo/Pongola - Mtamvuma	3276	71.91	66.70	5.21
Bacia/Umbeluzi - Mnjoli	177	46.62	21.00	25.62
Bacia/Incomati - Maguga	333.8	52.90	29.30	23.60
Zambeze - Kariba	180000	39.00	17.00	22.00

GRÁFICOS ILUSTRATIVOS DE NÍVEIS HIDROMÉTRICOS









]

]

]





]

]

]

]

]

