



# Tectona Forest of Zambia

# Tectona Forest of Zambézia

E sua experiência no processo de  
adquisição de terras comunitárias na  
Província da Zambézia

Gabriela Gutierréz e Miguel Jose

Gurué, 9 de Março 2,010

## Tectona Forest of Zambézia e sua experiencia na aquisição de terras comunitarias

Tectona Forest of Zambézia e uma empresa com fim de lucro de investimento estrangeiro para o estabelecimento de plantações de Teca com el fim de produção de madeira de alta qualidade para venda no mercado nacional e internacional.

- 1. Diversified International Timber Holding, LLC.**
- 2. Global Solidarity Forests Fund**

## Tectona Forest of Zambézia e sua experiencia na aquisição de terras comunitarias

### Missão

- Estabelecer plantaçoês de alta qualidade a custos competitivos a nível internacional

### Visão

- Mediante o bem estar dos trabalhadores ser uma empresa lider no estabelecimento de plantaçoês forestais para fornecer matéria prima a industria florestal, conservando o meio ambiente e fomentando o respeito, dignidade e confiança.

## Tectona Forest of Zambézia e sua experiencia na aquisição de terras comunitarias

- Dentro do contexto deste encontro o maior beneficio é a geração de emprego nas cominidades rurais
- Empregados ACTUALES nas plantaçoês:
  - a. 1,250 empregados no tempo de menos actividade
  - b. Mais de 1,600 empregados no tempo de plantio
  - c. Se se alcançar a meta de área a plantar pode-se empregar aproximadamente 3,600 sazonais

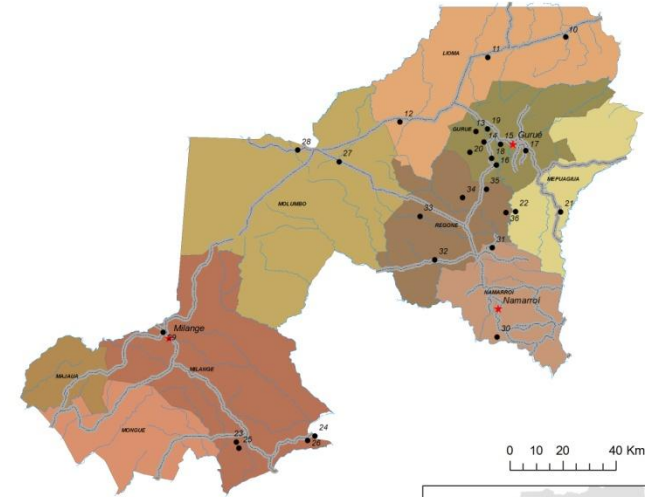
# Tectona Forest of Zambézia e sua experiencia na aquisição de terras comunitarias

## Departamento da Terras da Empresa

Adquirição de terras nos Distritos de Milange, Namarrói e Gurué para o estabelecimento de plantações de Teca

### Localization of the TFZ Teak Plantation. Zambézia District

- | Plantation names | • 16 Mauagua       | • 23 Mahone       | • 30 Mussano    |
|------------------|--------------------|-------------------|-----------------|
| • 10 Nintulo     | • 17 Gurue Sede    | • 24 Semane       | • 31 Muaquiua   |
| • 11 Cuntal      | • 18 Namarahu      | • 25 Chamawere    | • 32 Mucopo     |
| • 12 Tetete      | • 19 Carico Nayeve | • 26 Nagor        | • 33 Muaphua    |
| • 13 Muhano      | • 20 Maritxe       | • 27 Mongesa      | • 34 Rumala     |
| • 14 Namacala    | • 21 Incize        | • 28 Samalungo    | • 35 Maquiringa |
| • 15 Nacuacue    | • 22 Insirupe      | • 29 Milange Sede | • 36 Camba 1    |



Reference: The points above represent the 36 TFZ teak plantation areas in the Zambézia Province in Mozambique. These areas make a total of 1,550 Ha. distributed in Milange, Gurué and Namarrói Districts  
By: Gabriela Gutiérrez  
Gurué, October, 23-2009.

# Departamento de Terras

## Estadísticas

- Área em processo de ser adquirida: 15,000 Hectares
- Área requerida como meta: 66,000 Hectares com plantações

## Equipa

- Profissionais em desenvolvimento comunitário
- Especialistas no manejo de sistemas de informação geográfica
- Profissionais em legislação Moçambicana





# Estratégia para aquisição de terras

## 3. Reconhecimento de área !!!!!

- Tem como objectivo la definição de limites da área a ser concedida a Tectona
- É feito com base no conhecimento local das áreas.
- São convidadas as comunidades vizinhas e autoridades locais



# Reconhecimento da area



- No geral é um processo longo que precisa de dialogo e consenso
- Um processo limpo e transparente garante o êxito nas relações com as comunidades

# Estratégia para aquisição de terras

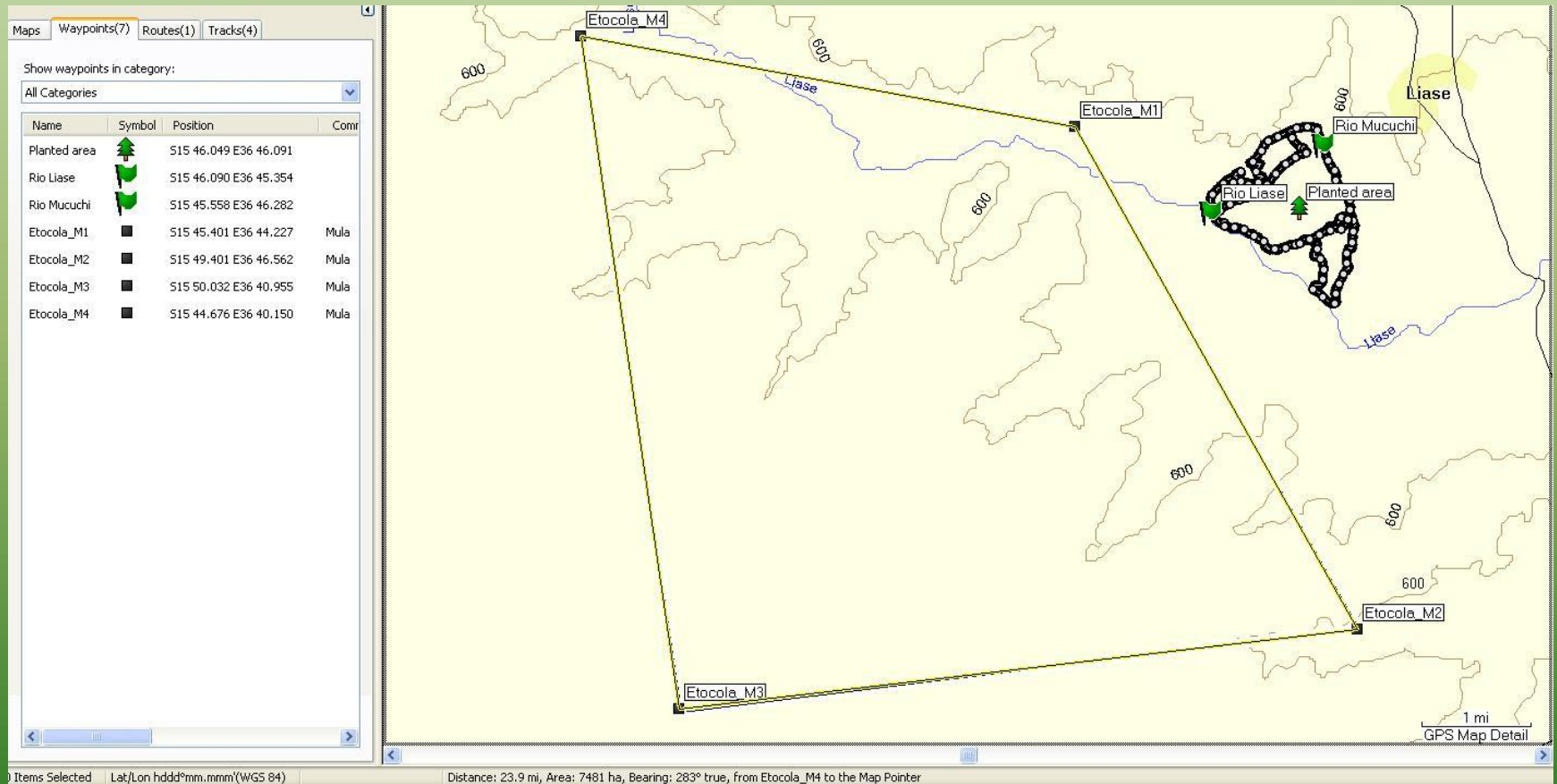
4. Sinalização preliminar de limites no campo
5. Geração de esboços e mapas
6. Solicitação de consulta comunitária

## Tectona Forest of Zambézia e sua experiencia na aquisição de terras comunitarias

### **Parceria com o Governo e as comunidades**

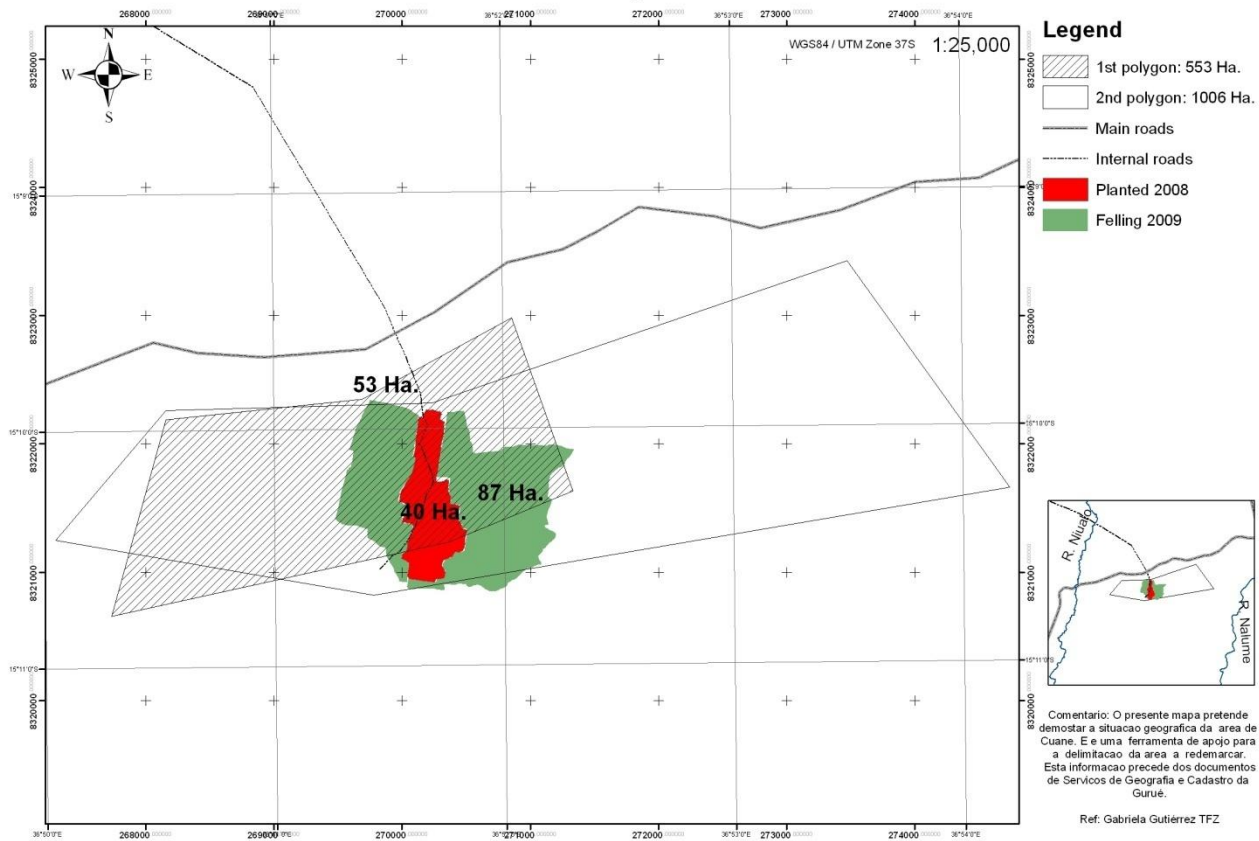
- Apoio base para empresa: Autoridades Distritales
- Desentralização da base de dados do SPGC para o nível de Distrito.
- Falta de divulgação das leies especificamente de lei de Terras nas comunidades.
- A consulta comunitária e mais que somente uma reunião. E um processo que pretende chegar a la toma da de decisões conjuntas com as comunidades depois que estas tenham sido informadas e tenham uma clara consciência das consequências de suas decisões.

# Exemplo de caso



# Exemplo de caso

## Tectona Forest of Zambezia: Cuntal plantation area



## Parceria com o Governo e as comunidades

- Um facto que tem sido demonstrado em mais de uma ocasião é que uma consulta comunitária com um procedimento mal dirigido dá oportunidade para ser entendido como um processo político, dividiendo desta forma as comunidades em grupos e podendo distorcer o processo ate este ser cancelado.

## Tectona Forest of Zambézia e sua experiencia na aquisição de terras comunitarias

### Lições aprendidas

- Um proceso limpo e transparente que se enquadra dentro de la Lei Moçambicana assegura um bom processo e minimiza conflictos
- A consulta comunitária exige um processo preliminar onde os atores prioritarios são as mesmas comunidades, e estas se apropriam do projeto, sendo plenamente conscientes das consequências da tomada de decisões que serão feitas



## Tectona Forest of Zambézia e sua experiencia na aquisição de terras comunitarias

### Lições aprendidas

- A divulgação da Lei de Terras e seus regulamentos assim como proporcionar toda informação do projeto é a base para obter o êxito.
- A integração de todos os atores directamente o indirectamente relacionados (como é o caso dos habitantes das áreas vizinhas) e indiscutível si se quiser minimizar conflictos de terra e manter boas relações com os vizinhos.

**PREGUNTAS O COMENTARIOS**

**Obrigada pela atenção dispensada!**