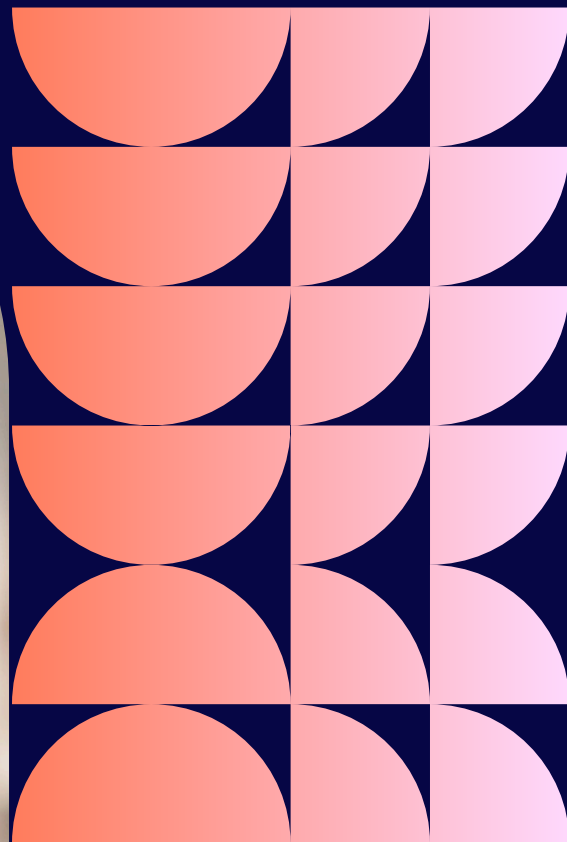


Llyfryn cymorth i fyfyrwyr

Canllaw i fyfyrwyr coleg sy'n ystyried
symud ymlaen i'r Brifysgol Agored (OU)



The Open University
Y Brifysgol Agored
Wales Cymru

Croeso



Croeso i Lawlyfr Myfyrwyr y Brifysgol Agored yng Nghymru (OU) i gefnogi eich cyfnod pontio o'r coleg i astudio gyda'r Brifysgol Agored.

Mae'n wych eich cael yn rhan o deulu'r Brifysgol Agored. Rydym yn cydnabod y gallech fod yn symud o ddysgu a gynlluniwyd ar gyfer coleg traddodiadol neu leoliad ystafell ddosbarth i astudio a gynlluniwyd ar gyfer dysgu o bell ac ar-lein gan y Brifysgol Agored. Byddwch yn parhau i gael eich cefnogi gan staff a chyd-ddysgwyr cymuned y Brifysgol Agored ar hyd y ffordd a bydd y canllaw defnyddiol hwn yn rhoi llawer wybodaeth y gallai fod arnoch ei hangen ar eich taith gyffrous fel myfyriwr gyda'r Brifysgol Agored.

Bydd y llawlyfr hwn yn eich helpu chi i gychwyn arni. Chi sydd i benderfynu ble y bydd yn mynd â chi.

Mwynhewch yr antur.

Ben Lewis, Cyfarwyddwr

Y Brifysgol Agored yng Nghymru

Sut mae astudio yn y brifysgol agored yn gweithio?

Y Brifysgol Agored yw darparwr mwyaf addysg uwch israddedig rhan-amser yng Cymru.

Agored, byddwch yn astudio gyda phrifysgol fwyaf y DU, a'r arbenigwr blaenllaw mewn addysg uwch hyblyg.

Fodd bynnag, nid yw astudio un modiwl ar y tro trwy **ddysgu o bell yn** golygu astudio ar eich pen eich hun. Byddwch yn cyfuno hyblygrwydd **dysgu hunangyfeiriedig â** mynediad at gymuned myfyrwyr fwyaf y DU. Drwy gydol eich astudiaethau, byddwch yn gallu:

– Dibynnu ar **gefnoaeth** gan y **Tim Cymorth Myfyrwyr** a manteisio ar doreth o **wybodaeth gymorth ddefnyddiol** ar ein gwefan.

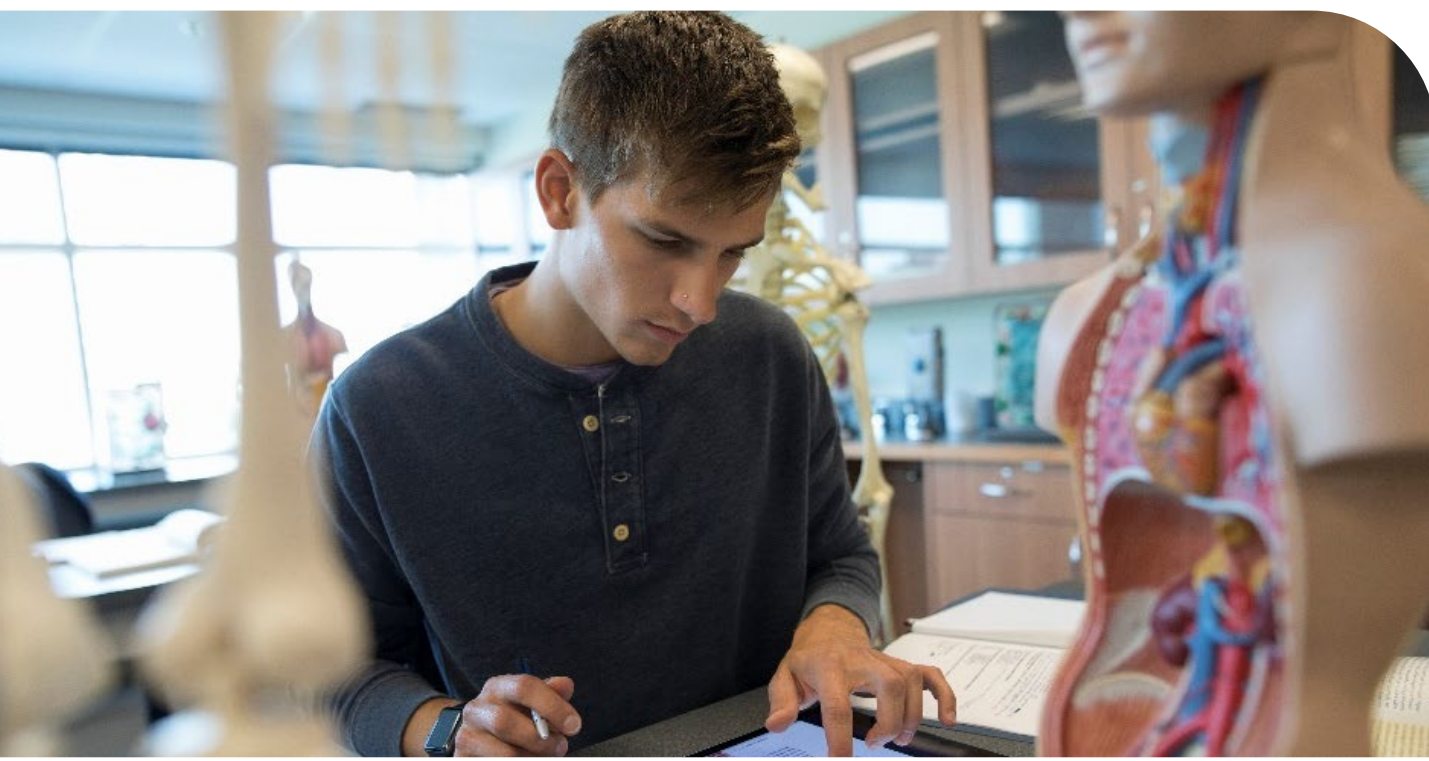
– Cysylltu ar-lein, neu wyneb yn wyneb, trwy **diwtoriaid a thiworial**, diwrnodau astudio a grwpiau astudio.

– Cymryd rhan mewn fforymau ar-lein, sydd ar gael 24/7, i drafod eich cwrs gyda myfyrwyr, staff a chynfyfyrwyr.

– Cymryd rhan mewn digwyddiadau rhyngweithiol ar-lein byw gyda **Student Hub Live SHL**.

– Mwynhewch a rhannwch gynnwys y Brifysgol Agored am ddim, ar y BBC, YouTube, iTunes ac OpenLearn.

– Aelodaeth awtomatig o Gymdeithas Myfyrwyr y Brifysgol Agored (OUSA), yr undeb myfyrwyr sy'n cael ei redeg gan fyfyrwyr ar gyfer myfyrwyr. Gallwch ddarganfod mwy am fanteision bod yn rhan o Gymuned y Brifysgol Agored **yma**.



Chwalu'r myth!

Myth #1 Nid yw'r Brifysgol Agored yn brifysgol go iawn.

➤ Y Brifysgol Agored yw'r brifysgol fwyaf yn y DU gyda dros 168,000 o fyfyrwyr presennol. Ers i ni lansio dros 50 mlynedd yn ôl, rydym wedi addysgu mwy na 2 filiwn o bobl mewn 157 o wledydd.

➤ Mae'r Brifysgol Agored yn adnabyddus ac yn cael parch yn fyd-eang fel arweinydd ym maes dysgu o bell, a enillodd radd gyffredinol Aur yn y **Fframwaith Rhagoriaeth Addysgu 2023**.

➤ Mae graddau'r Brifysgol Agored yn gyfwerth â graddau o brifysgolion brics, gyda'r un safonau ansawdd academaidd manwl a chyrhaeddiad myfyrwyr ag a welir yng ngweddill y sector addysg uwch.

➤ Yn Y Brifysgol Agored, rydych yn cyflwyno eich cais yn uniongyrchol i ni heb fynd drwy UCAS.

➤ Mae ymchwil o safon fyd-eang yn sail i'n cwricwlwm gyda'n rhwydwaith o dros 5,000 o diwtoriaid sy'n arbenigwyr yn eu sectorau diwydiant.

➤ Dywed 87% o'n **cyn-fyfyrwyr fod** astudio gyda'r Brifysgol Agored wedi eu helpu i gyflawni eu nodau gyrfa neu nodau personol.

➤ Y Brifysgol Agored yw'r trydydd darparwr mwyaf o raddedigion ar gyfer

cwmnïau technoleg fwyaf y byd ar ôl Rhydychen a Chaergrawnt, yn ôl dadansoddiad gan LinkedIn.

Myth #2 Ni fyddaf byth yn gallu fforddio gwneud gradd.

➤ Mae amrywiaeth o ddulliau ariannu ar gael. Gall myfyriwr coleg sy'n ymuno â'r Brifysgol Agored ar ôl L3 (lefelau A neu gyfwerth) yn gallu disgwyl talu o gwmpas £7,872 o ffioedd dysgu ar gyfer 360 o gredydau (mae hynny'n radd anrhydedd lawn), o'i gymharu â £27,000 mewn prifysgol frics.

➤ Os ydych wedi astudio ar gyfer HND neu radd Sylfaen (240 credyd) yny Coleg a bod gennych 120 o gredydau ar ôl i'w cwblhau, gallech ddisgwyl talu tua £2,624 yn y Brifysgol Agored, o'i gymharu â £9,000 o ffioedd dysgu mewn prifysgol frics..

➤ Ar ben hynny, byddwch yn gallu gwneud cais am y grant cynhaliaeth gan **Gyllid Myfyrwyr Cymru** o hyd, yn union fel petaech yn mynd i astudio mewn prifysgol frics. Gallech gael hyd at £4,500 y flwyddyn i helpu gyda chostau byw tra byddwch yn astudio'n rhan-amser gyda'r Brifysgol Agored*. Mae'r cyllid cynhaliaeth yn grant, sy'n golygu nad oes rhaid i chi dalu'r arian yn ôl.

Darganfyddwch faint y gallech fod yn gymwys amdano ar ein **gwefan**.

➤ Mae cymorth ar gael hefyd i fyfyrwyr sydd ar incwm isel ar gyfer costau sy'n **gysylltiedig ag astudio, megis mynediad i'r rhynggrwyd, offer swyddfa neu deithio i diwtorial**. Darganfyddwch fwy yma.

Myth #3 Bydd y Brifysgol Agored ond yn anfon llyfrau ataf i weithio drwyddynt.

Rydym wedi arloesi dysgu o bell ers dros 50 mlynedd, gan roi cymorth gan diwtor arbenigol i chi, profiad dysgu trochi, a hyblygrwydd i ddysgu o amgylch eich bywyd. Nid yw pellter erioed wedi ein rhwystro. Mae wedi dod â ni at ein gilydd. Ac rydym yn arloesi'n barhaus o ran sut rydym yn cyflwyno ein dysgu, gan gynnwys:

➤ Astudio ar-lein, gan gynnwys gweithgareddau rhyngweithiol, fideos ac erthyglau ar wefan ein modiwlau.

➤ Cefnogaeth bersonol gan eich tiwtor modiwl pwrpasol.

➤ Tiwtorial gyda'ch tiwtor a'ch cyd-fyfyrwyr naill ai ar-lein, wyneb yn wyneb, neu gymysgedd o'r ddau.

➤ Ymgysylltu â chymuned fyd-eang o fyfyrwyr trwy fforymau ar-lein.

Darganfyddwch fwy am ein **cyfuniad o ddulliau dysgu**.

**Mae rheolau cymhwysedd yn berthnasol ar gyfer cymorth ariannol.*

Ein prospectws israddedig: Edrychwch ar ein **prospectws**. Fel y byddech chi'n ei ddisgwyl gan y brifysgol fwyaf yn y DU, mae gennym ni ystod gynhwysfawr o gyrсияu i chi ddewis ohonynt. Mae yna rywbeth at ddant pawb.

Graddau agored – beth ydynt?

Sut all gradd agored weithio i chi?

Os nad ydych wedi penderfynu ar bwnc penodol i'w astudio, efallai yr hoffech ystyried ein gradd **BA/BSc (Anrhydedd) Agored** cyffrous ac arloesol sy'n rhoi'r rhyddid i chi astudio amrywiaetho bynciau. Mae fel gradd 'dethol a chymysgu' – byddwch yn dewis y modiwlau yr hoffech eu hastudio.

Mae'n radd anrhydedd sy'n wahanol oherwydd, nid yw'n cynnwys y cyfyngiad ar arbenigedd pwnc-benodol, rydych chi'n gosod cyfeiriad eich dysgu trwy:

- Teilwra'ch cymhwyster i weddu i'ch anghenion.
- Dewis modiwlau o ystod eang o feysydd pwnc.
- Astudio sy'n cyd-fynd â'ch uchelgeisiau gyrfa sy'n datblygu, ffordd o fyw neu ddiddordebau personol.

Mae gradd BA/BSc (Anrhydedd) Agored yn rhoi ystod eang o arbenigedd, sgiliau a galluoedd i chi, y mae galw mawr amdanynt yn y farchnad swyddi hynod gystadleuol heddiw.

Rydym hefyd yn cynnig y radd **BSc (Anrhydedd) STEM cyfunol** sy'n eich galluogi i adeiladu eich gradd eich hun o ystod eang o fodiwlau STEM a llwybrau astudio.



Rhoi hwb i'ch hyder gyda modiwl Mynediad

Mae **modiwl Mynediad** yn lle gwych i ddechrau os ydych am gael cyflwyniad ysgafn i astudio gyda'r Brifysgol Agored – efallai y gallwch hyd yn oed **astudio am ddim***.

Wedi'i gynllunio'n benodol ar gyfer myfyrwyr y Brifysgol Agored, gall modiwl Mynediad eich helpu i ddarganfod mwy am eich diddordebau ac ar ba drywydd rydych am i'ch dysg fynd â chi. Mae hyd at bedwar modiwl Mynediad i ddewis ohonynt, ac maent yn dechrau ym mis Chwefror, mis Mai a mis Hydref. Fel arfer maent yn 30 wythnos o hyd, ac mae'r rhan fwyaf o fyfyrwyr yn astudio am oddeutu naw awr yr wythnos.

** Mae rheolau cymhwysedd yn berthnasol.*

Os oes opsiwn llwybr cyflym ar gael, gallwch gwblhau eich modiwl Mynediad mewn dim ond 18 wythnos drwy gynyddu eich amser astudio. Rydym yn argymhell eich bod yn gwneud cais yn gynnar i sicrhau eich lle.

Wedi'i gynllunio i'ch ysbrydoli

Byddwch yn archwilio ystod o bynciau sy'n gysylltiedig yn fras o fewn un modiwl. Mae hynny'n golygu y bydd gennych chi'r amser a'r lle i ddarganfod ble mae'ch diddordebau naturiol cyn setlo ar eich nod cymhwyster yn y pen draw.

Mae modiwlau mynediad yn rhoi cyflwyniad perffaith i ddysgu o bell ac astudio gyda'r Brifysgol Agored. Byddwch yn cael trosolwg eang o'r pwnc sydd o ddiddordeb i chi, yn adnewyddu eich sgiliau dysgu ac yn adeiladu eich hunanhyder.



Crynodeb o'r broses gofrestru israddedig

Ar gyfer myfyrwyr Lefel 3 sy'n astudio Safon Uwch, BTEC, neu gyfwerth yn y coleg.

A ydych yn barod i gyflawni eich uchelgais? **Gadewch i ni ddechrau.** Mae ein proses gofrestru yn fyr ac yn syml. Yn syml, dilynwch y camau a amlinellir isod:

Cam 1	Cam 2	Cam 3	Cam 4
Cofrestru	Dewiswch eich modiwlau	Trefnu eich cyllid	Cwblhau eich cofrestriad
Ewch i dudalen we eich cymhwyster dewisol, dewiswch eich dyddiad dechrau dewisol a chliciwch ar 'Cofrestrwch nawr' .	Dewiswch y modiwl(au) rydych am eu hastudio yn eich blwyddyn gyntaf. Gall rhai fod yn orfodol tra gall eraill gael eu dewis o restr o opsiynau.	Rhowch wybod i ni sut y byddwch yn ariannu eich dewis o fodiwl(au). Fe welwch eich holl opsiynau yma .	Cadarnhewch eich dull ariannu. Dyna ni, rydych chi'n barod i ddechrau dysgu.

Mae cwblhau eich cofrestriad yn gam sylweddol gan y byddwch yn dod yn rhan o gymuned y Brifysgol Agored ac yn cael mynediad at ein adnoddau dysgu, deunyddiau a'r cymorth i fyfyrwyr a fydd yn eich helpu ar hyd eich taith.

Nawr gallwch chi ddechrau cyflawni'ch nodau. I gael mwy o wybodaeth am y broses gofrestru, cliciwch **yma**.



Astudio cymhwyster atodol yn y brifysgol agored yng Nghymru

Os ydych chi wedi astudio Addysg Uwch yn y coleg e.e. HNC, HND neu Radd Sylfaen, rydym yn cynnig llwybrau dilyniant hyblyg i'ch galluogi i wneud eich astudiaeth **'atodol'** i radd Anrhydedd gyda'r Brifysgol Agored yn yr holl feysydd pwnc y byddech yn eu disgwyl.

Sut wyf yn gwneud cais?

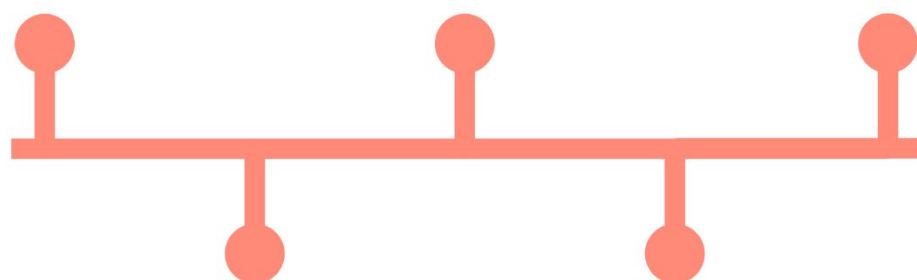
Ar ôl cwblhau eich astudiaeth AU yn y coleg yn llwyddiannus (120 neu 240 credyd) efallai y byddwch yn gymwys i **barhau â'ch astudiaeth** tuag at radd lawn BA/BSc (Anrhydedd) pwnc-benodol neu ein Gradd Agored BA/BSc (Anrhydedd). Bydd angen i chi astudio cymhwyswr 'atodol' o 120 neu 240 credyd yn y Brifysgol Agored.

Crynodeb o amserlen gwneud cais i fyfyrwyr AU sy'n astudio cymhwyswr 'atodol'

Mis Ebrill a mis Mai
Ceisio cyngor ac arweiniad a gwneud dewisiadau

Mis Awst
Dyddiad cau terfynol ar gyfer ceisiadau

Mis Hydref
Modiwl yn dechrau

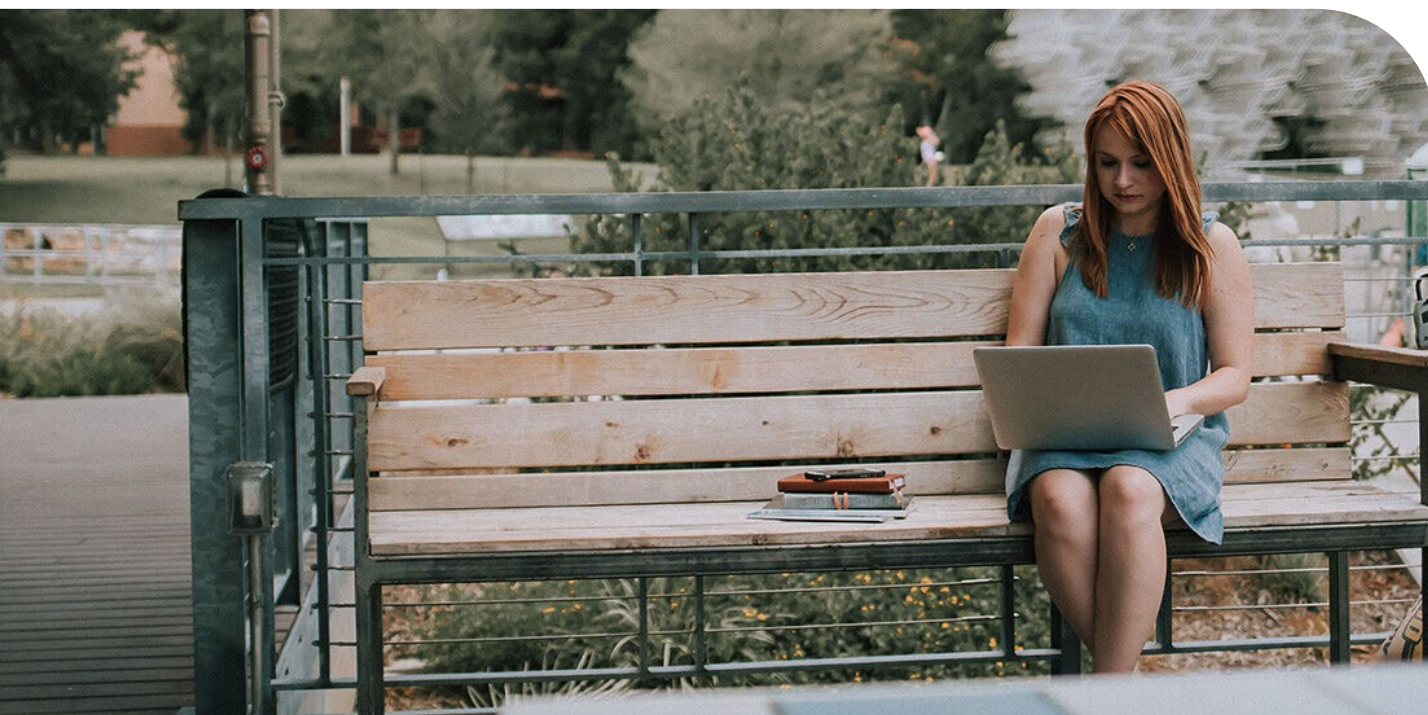


Mis Mehefin
Gwneudcais am fenthyciad ffioedd dysgu rhan-amser. Dyma hefyd yr amser delfrydol i gyflwyno cais Trosglwyddo Credyd (neu'n gynt os gallwch chi!)

Mis Medi
Dyddiad cofrestru terfynol

Camau ymgeisio

Cam 1	Cam 2	Cam 3
<ul style="list-style-type: none"> • Cael cyngor ac arweiniad sydd ar gael gan Y Brifysgol Agored. • Dewis cymhwyster. • Dewis modiwl(au) yn seiliedig ar lwybr. 	<ul style="list-style-type: none"> • Gwneud cais i Gyllid Myfyrwyr) Cymru am fenthyciad ffioedd dysgu rhan-amser – (gan restru'r cymhwyster a ddewiswyd). • Gwneud cais ar-lein i drosglwyddo credyd. Dylech wneud cais am drosglwyddiad credyd cyn i chi gofrestru, o leiaf 4 wythnos cyn y dyddiad cau ar gyfer cofrestru. I gael rhagor o fanylion ynghylch pryd y bydd angen i chi wneud cais ac i lawrlwytho ffurflen gais, ewch i'n gwefan Trosglwyddo Credyd a'n tudalen Cwestiynau Cyffredin. • Bydd ein tîm trosglwyddo credyd yn edrych ar drawsgrifiad eich astudiaeth flaenorol ac yn cymharu'r cynnwys yr ydych wedi'l astudio â chynnwys modiwlau'r Brifysgol Agored y'n rhan o'ch cymhwyster. 	<ul style="list-style-type: none"> • Cofrestru ar y cymhwyster a ddewiswyd a chadw diddordeb yn y modiwl(au) trwy ffurflen gofrestru ar-lein neu dros y ffôn. • Cwblhau cofrestrriad gyda Chyfeirnod Cwsmer Cyllid Myfyrwyr Cymru neu ddull talu arall.



Ariannu eich astudiaethau

Bwrsariaethau

Yn dibynnu ar eich amgylchiadau, fe allech chi fod yn gymwys i wneud cais am un neu fwy o'r canlynol:

- ▶ Cyllid Costau Cysylltiedig ag Astudio
- ▶ Ysgoloriaeth Gofalwyr
- ▶ Bwrsari Gofalwyr
- ▶ Ysgoloriaeth i Fyfyrrwyr â Phrofiad o fod mewn Gofal
- ▶ Bwrsari i Fyfyrrwyr â Phrofiad o fod mewn Gofal
- ▶ Lwfans Myfyrrwyr Anabl
- ▶ Cronfa Cyn-filwyr Anabl
- ▶ Ysgoloriaeth i Fyfyrrwyr Du
- ▶ Ysgoloriaeth Noddfa

Mae'r bwrsariaethau a'r pecynnau cymorth hyn ar gael ar gyfer 2024/25 ond gallai hynny newid.

Sut i dalu'r ffioedd y cwrs

Mae cymwysterau'r Brifysgol Agored yn cynnwys cyfres o fodiwlau. Mae gan bob modiwl ffi unigol -wedi'u hadio at ei gilydd, maen nhw'n rhoi cyfanswm y gost i chi.

Byddwch yn ariannu eich modiwlau wrth i chi eu hastudio, sy'n golygu na fydd yn rhaid i chi dalu am eich cymhwyster cyfan ymlaen llaw. Mae modiwl 60 credyd nodweddiadol gyda'r Brifysgol Agored yng Nghymru yn costio £1,312* (ar gyfer blwyddyn academaidd 2024/25).

Mae yna wahanol ffyrdd y gallwch chi dalu:

Benthyciad ffioedd dysgu rhan-amser

Mae dros 80% o'n myfyrrwyr newydd yng Nghymru yn ariannu eu hastudiaethau gyda Benthyciad Ffioedd Dysgu Rhan-Amser (a elwir weithiau'n fenthyciad myfyriwr), sy'n golygu nad ydynt yn talu dim byd ymlaen llaw. Nid yw cymhwyster yn seiliedig ar eich incwm ac ni fyddwch yn ad-dalu ceiniog nes byddwch yn ennill dros swm penodol. Ceir rhagor o fanylion am sut i wneud cais drwy **Gyllid Myfyrrwyr Cymru** ar ein **gwefan**.

Taliadau gyda

Cherdyn

Gallwch dalu am bob modiwl gyda cherdyn debyd neu gredyd mewn un taliad cyflym, syml.

Cyfrif Cyllideb

Myfyrrwyr y Brifysgol Agored (OUSBA)

I fod yn gymwys am fenthyciad gydag OUSBA, rhaid i chi fod dros 18 oed a bydd angen i chi ddarparu prawf eich bod yn gallu fforddio'r ad-daliadau.**

Gan ddefnyddio OUSBA, mae gennych ddau opsiwn:

- 1) Mae **OUSBA** yn talu eich ffi lawn yn uniongyrchol i'r Brifysgol Agored ar eich rhan. Yna mae OUSBA yn lledaenu'r ffi a'r llog sy'n daladwy dros hyd at flwyddyn, gan eich

galluogi i dalu'ch ffioedd yn fisol. Mae'r gyfradd llog yn sefydlog am hyd y cwrs (APR cynrychioladol o 5.1%).

2) Mae **OUSBA yn talu** eich ffi lawn yn uniongyrchol i'r Brifysgol Agored ar eich rhan. Yna byddwch yn ad-dalu OUSBA yn ddi-log ac yn llawn ychydig cyn i'ch modiwl ddechrau. 0% APR.

Nid y Brifysgol Agored yw OUSBA mae'n sefydliad cyfreithiol ar wahân ond mae'n is-gwmni sy'n eiddo llwyr i'r Brifysgol Agored.

Mae'r Brifysgol Agored yn gweithio gydag OUSBA yn unig ac ni all gynnig cyfleusterau credyd i chi gan unrhyw ddarparwr arall. Os hoffech ystyried benthyciad gan unrhyw ddarparwr arall dylech wneud eich ymholiadau eich hun.

*Fel arfer mae'r ffioedd yn cynyddu bob blwyddyn.

**Mae rheolau cymhwysedd yn berthnasol ar gyfer cymorth ariannol.

Help gyda chostau byw

Mae cymorth ariannol ar gael hefyd i helpu gyda'ch costau byw tra byddwch yn astudio gyda'r Brifysgol Agored yng Nghymru. Gallech gael hyd at £4,500** y flwyddyn fel grant cynhaliaeth yn dibynnu ar incwm eich cartref a faint o gredydau rydych yn eu hastudio. Gan nad yw'r arian a gewch yn fenthyciad –ni fydd angen i chi ei dalu'n ôl. Fodd bynnag, os nad ydych yn gymwys ar gyfer y grant llawn, gallwch hefyd wneud cais am fenthyciad ychwanegol.

Dysgwch fwy am gyfrifo'ch hawl.

***Mae rheolau cymhwysedd yn berthnasol ar gyfer cymorth ariannol.*

Hygyrchedd a chefnogaeth

Mae Kyle yn egluro'r ystod o gymorth rydym yn ei gynnig yn y Brifysgol Agored yng Nghymru yn y fideo hwn **yma**.

Hygyrchedd ar fodiwlau astudio ffurfiol

Rydym wedi ymrwymo i wneud astudio'n hygyrch i bawb, p'un a oes gennych anabledd, cyflwr iechyd, anhawster iechyd meddwl, neu anhawster dysgu penodol (fel dyslecsia). Pan fyddwch yn cofrestru ar gyfer cymhwyster neu fodiwl, byddwn yn gofyn i chi roi gwybodi ni am unrhyw amgylchiadau ychwanegol a allai effeithio ar eich astudiaethau.

Bydd y **cymorth** y gallwn ei gynnig yn dibynnu ar y modiwlau y byddwch yn dewis eu cymryd, ond mae ein gwasanaethau yn cynnwys:

- Deunyddiau astudio hygyrch
- Offer arbenigol
- Asesiad wedi'i deilwra
- Cymorth ysgolion preswyl
- Cefnogaeth ychwanegol i gael mynediad at diwtorial ac ysgolion dydd
- Cymorth ariannol

Cefnogaeth i fyfyrwyr anabl

Mae ein system hyblyg o ddysgu yn cefnogi cymuned fwyaf o fyfyrwyr anabl unrhyw brifysgol yn y DU.

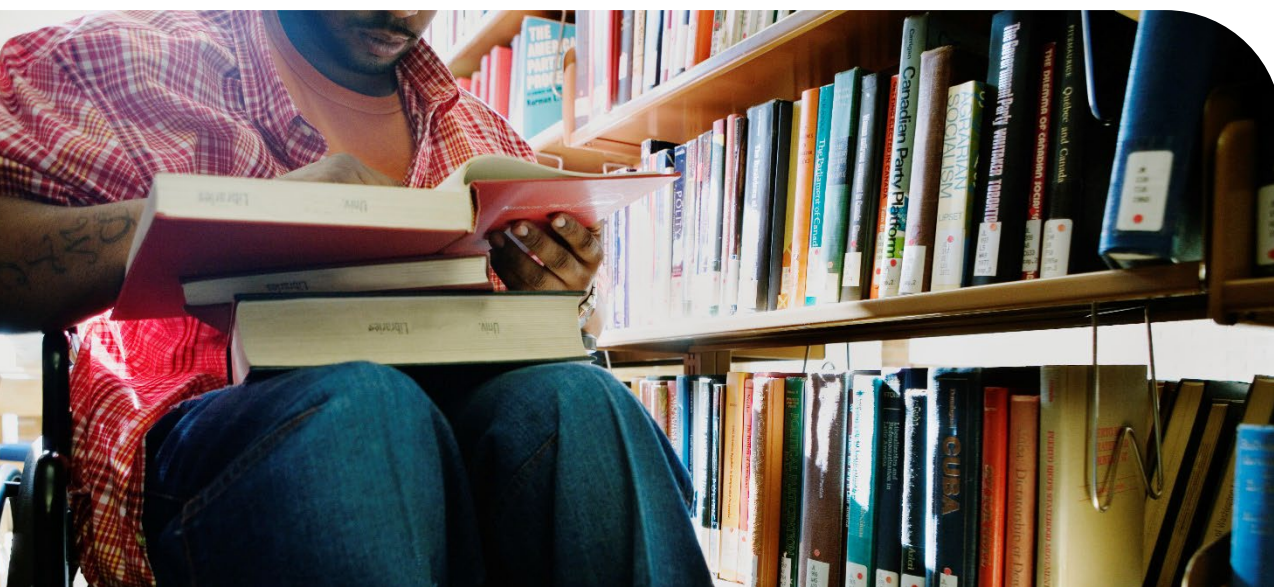
Darganfyddwch fwy am y gefnogaeth rydym yn ei gynnig **yma**.

Llais y Myfyrwyr

Mae'r Brifysgol Agored yn ymroddedig i gryfhau **llais myfyrwyr** yn barhaus trwy ganiatau i'w fyfyrwyr chwarae rhan allweddol wrth lunio cyfeiriad y Brifysgol.

Mae sawl ffordd o ddweud eich dweud fel myfyriwr gyda'r Brifysgol Agored:

- Ymgynghoriadau myfyrwyr (ar-lein)
- Cymdeithas Myfyrwyr y Brifysgol Agored (OUSA)
- Arolygon
- Dod yn gynrychiolydd Modiwl/Cwrs/Ysgol/Cyfadrn
- Wythnos Llais Myfyrwyr
- Cynrychiolwyr sy'n fyfyrwyr ar bob pwyllgor a grŵp allweddol yn y brifysgol
- Cynrychiolwyr sy'n fyfyrwyr ar brosesau sicrwydd ansawdd



OpenLearn

Efallai eich bod wedi sylwi ein bod wedi defnyddio dolenni yn y canllaw hwn i **OpenLearn**. Mae'r llwyfannau hyn yn gartref i dros 1,000 o gyrsiau byr am ddim gan gynnwys llawer a fydd yn eich **helpu i symud ymlaen i astudio gradd** gyda'r Brifysgol Agored.

Efallai y defnyddioch chi **OpenLearn** yn y coleg fel rhan o'r **Rhaglen Gyfoethogi Genedlaethol (RhGG)**.





Rydyn ni yma i'ch helpu chi bob cam o'r ffordd felly cysylltwch â ni!



Mwy o wybodaeth

- Ffoniwch **029 2002 0354**
- E-bost **cymorth-cymru@open.ac.uk**
- Ewch i **Gofynnwch am brospectws**
- Twitter **[@OUCymru](https://twitter.com/OUCymru)**
- LinkedIn **[The Open University in Wales](https://www.linkedin.com/company/the-open-university-in-wales)**
- Facebook **[@openuniversitywales](https://www.facebook.com/openuniversitywales)**

This document is also available in English.

Rydym yn croesawu gohebiaeth yn Gymraeg a Saesneg ac ni fydd gohebu gyda ni yn Gymraeg yn arwain at oedi..

Mae'r Brifysgol Agored yn gorfforedig drwy Siarter Frenhinol (RC 000391), yn elusen eithriedig yng Nghymru a Lloegr ac yn elusen gofrestredig yn yr Alban (SC 038302). Mae'r Brifysgol Agored wedi'i hawdurdodi a'i rheoleiddio gan yr Awdurdod Ymddygiad Ariannol mewn perthynas â'i gweithgaredd eilaidd, sef broceru credyd.

Mae'r holl wybodaeth yn y canllaw hwn yn ddangosol ac yn gywir ar adeg argraffu ym mis Medi 2024.