

TAR Cymru PGCE Wales

Cylchlythyr - Hydref 2023

Newsletter - Autumn 2023



Croeso gan Cadeirydd y Pwyllgor Partneriaeth TAR Welcome from the PGCE Partnership Committee Chair

Richard Hatwood (Prifathro Ysgol yr Holl Saint)

Mae'n bleser gennyf groesawu i'r cylchlythyr hwn ein myfyrwyr presennol a newydd, ein hysgolion partner presennol a'r rhai sy'n newydd i'n partneriaeth a'n rhanddeiliaid ehangach. Mae'n uchafbwynt i ni gyd ein bod wedi croesawu dros 170 o fyfyrwyr i'n Rhaglen TAR eleni.

Rwyf wedi bod yn rhan weithredol â'r Brifysgol Agored fel Ysgol

Arweiniol ers sawl blwyddyn bellach ac mae'n ffrind cael fy mhenodi'n Gadeirydd Pwyllgor Partneriaeth TAR y Brifysgol Agored eleni. Fel pwyllgor, rydym yn awyddus i sicrhau bod ein rhaglen yn cynnig y profiadau gorau oll i'n dysgwyr a'n bod yn gweithio'n llwyddiannus gyda'n hysgolion partner i helpu i ehangu ein harlwy. Rwy'n hynod o falch o'r holl dîm staff ac eisiau defnyddio'r cyfle hwn i estyn fy niolch am eu hymroddiad, eu



gwaith caled a'u hangerdd sydd wedi creu'r hyn rwy'n wirioneddol gredu sy'n rhaglen gyffrous ac arloesol sy'n paratoi athrawon y dyfodol.

Richard Hatwood (Headteacher All Saints' Primary School)

It is my pleasure to welcome our students, both existing and new, our current partner schools and those new to our partnership and our wider stakeholders to this newsletter. It is a highlight for us all that we have welcomed over 170 students onto our PGCE Programme this year.

I have been actively involved in the Open University as a Lead School for several years now and it is a privilege to have been appointed as Chair of the OU PGCE Partnership Committee this year. As a committee, we are keen to ensure that our programme offers our learners the very best experiences and that we work successfully with our partner schools to help broaden our offer. I am incredibly proud of the entire staff team and want to use this opportunity to extend my thanks for their commitment, hard work and passion which has created what I truly believe is an exciting and innovative programme which is preparing the teachers of the future.

Diwrnod Graddio | Graduation Day



Enillodd 142 o fyfyrwyr TAR eu SAC yr haf hwn gyda nifer ohonynt yn mynychu diwrnod raddio'r Brifysgol Agored yng Nghymru yn y Ganolfan Gynadledda Ryngwladol (ICC) yng Nghasnewydd ar 20 Hydref.

Dosbarth | Class of 2021-2023

142 PGCE students gained their QTS this summer with a number of them attending the Open University in Wales graduation

day at the International Conference Center (ICC) in Newport on 20 October.

Emma Tate

Mathemateg, Cyflogedig

"Rwy'n gyffrous iawn am raddio. Mae'n ymddangos fel amser hir ers i mi ddechrau'r broses hon. Mae cyrraedd heddiw yn rhywbeth rwy'n gyffrous iawn amdano ac rwy'n hapus i fod yma."

Maths, Salaried "I'm really excited about graduating. It seems like a long time since I started this process. Getting to today is something I'm really excited about and I'm happy to be here."



Anthony Toye

Cynradd, Cyflogedig

"Rwy'n teimlo'n ecstatig. Mae'n teimlo fel breuddwyd oes sydd wedi dod yn wir. Yn y pen draw, rydw i yma heddiw a wedi gwirioni fy mod bellach yn athro."

Primary, Salaried "I feel ecstatic. It feels like the dream of a

lifetime that has actually come to a head. Eventually I'm here today and I think, oh my gosh, I'm a teacher."

Julie Evans

Cynradd, Rhan-amser

"Mae wedi bod yn ddwy flynedd o waith caled ond yn werth chweil. Rydw i wedi cael fy nheulu a ffrindiau i gyd o'm cwmpas i'm cefnogi. Mae dathlu gyda nhw a



gyda myfyrwyr eraill a fy nhiwtor yn brofiad hyfryd. Rydw i wedi bod yn edrych ymlaen at hyn ers misoedd lawer er mwyn fy helpu i ddod dros y llinell derfyn".

Primary, Part-time "It's been two years of hard work but it's been absolutely worth it. I've had all my family and friends around me to support me. To be able to celebrate it with them and with other students and my tutor is a lovely experience. I've been looking forward to this for many months and it's what's helped me get over the finish line."



Thitaree Srithlong

Mathemateg, Cyflogedig

"Byddwn i'n dweud nad oes gyrfa arall sy'n rhoi'r un balchder a boddhad i chi â bod yn athro."

Mathematics, Salaried "I would say there is no other career that gives you the same pride and satisfaction as being a teacher."

Sioned Roberts

Cymraeg, Cyflogedig

"Y cyngor y byddwn i'n ei roi i rywun sydd eisiau bod yn athro yw mynd amdani. Dyma'r swydd sy'n rhoi'r boddhad mwyaf, sef gallu gweld myfyrwyr yn datblygu ac yn gwireddu eu breuddwydion a'u cyflawniadau".

Welsh, Salaried "The advice I'd give to someone who wants to become a teacher is to go for it. It's the most rewarding job, being able to see students progress and reach their dreams and achievements".



Ceisiadau ar Agor / Applications are Open

**Mae ceisiadau TAR ar gyfer
Medi 2024 ar agor**

[Archebwch brosbectws yma](#)

Gwefan TAR

**Applications for September
2024 are now open**

[Request a PGCE Prospectus](#)

PGCE Website

Ymweliad Ysgol / School Visits

Cyfleoedd Cyfoethogi'r Bartneriaeth

**Ymweliad wyneb-i-wyneb i
gynnwys:**

- Arsylwad gwers yr athro dan hyfforddiant ar y cyd a thrafod canlyniadau
- Presenoldeb mewn sesiwn Mentor
- Trafodaeth gyda'r Cydlynnydd Ysgol
- Arsylwi sesiwn dysgu proffesiynol a gynigir i fyfyrwyr AGA
- Cyfle i gyfrannu at Ddigwyddiad Agored, marchnata ac Adnoddau Datblygiad Proffesiynol

Gweithio mewn partneriaeth i:

- Ddarparu cefnogaeth a sicrhau defnydd hyderus o ddeunyddiau TAR y Brifysgol Agored
- Wella'r hyfforddiant a gynigir

Partnership Enhancement Opportunities

A face- to- face visit to include:

- Joint observation of student teacher's lesson and discussion of outcomes
- Attendance at a Mentor session
- Discussion with School Coordinator
- Observation of Professional Learning session offered to ITE students
- Opportunity to contribute to Open Event, marketing and Professional Development resources

Work in partnership to:

- Provide support and ensure confident use of OU PGCE materials
- Enhance training on offer
- Ensure clear understanding of how judgements are

- Sicrhau dealltwriaeth glir o sut y gwneir dyfarniadau am athrawon dan hyfforddiant
- Ddarparu gwerthusiad pwysig o gryfderau a meysydd datblygu ar gyfer addysgu a mentora mewn partneriaeth
- Rannu dulliau effeithiol o fentora o safon ac amlygu arfer dda

Sut mae gofyn am ymweliad?

Anfonwch gais drwy'r ffurflen hon: [Ymweliad Ysgol](#)

- made of student teachers
- Provide important evaluation of strengths and areas of development for partnership teaching and mentoring
- Share effective approaches for quality mentoring and highlight good practice

How do I request a visit?

Send a request via this form:

[School Visit](#)

Seminar: Arwain Sefydliad Dysgu | Leading a Learning Organisation



Academi Genedlaethol ar gyfer
Arweinyddiaeth Addysgol Cymru
National Academy for
Educational Leadership Wales

Bydd y CRN ar gyfer Arweinyddiaeth a Dysgu Proffesiynol yn cynnal seminar ar "Arwain Sefydliad Dysgu". Y prif siaradwyr fydd Dr Marco Kools a'r Athro Louise Stoll. Mae'r digwyddiad wedi'i drefnu mewn partneriaeth â [NAEL](#) a bydd yn gyfle i gyfranogwyr wrando, trafod a gofyn cwestiynau.

**Dydd Mercher 22 Tachwedd
9.30-11.30**

Dyma'r ddolen archebu ar gyfer y digwyddiad - [Arwain Sefydliad sy'n Dysgu - Arweinyddiaeth Addysgol Cymru](#) (nael.cymru)

The CRN for Leadership and Professional Learning will be hosting a seminar on "Leading a Learning Organisation". Keynote speakers will be Dr Marco Kools and Professor Louise Stoll. The event has been organised in partnership with [NAEL](#) and will provide an opportunity for participants to listen, discuss and pose questions.

Wednesday 22 November 9.30-11.30

Here is the booking link for the event - [Leading a Learning Organisation - National Leadership Wales](#) (nael.cymru)

Mae NAEL yn darparu'r cyswllt
Zoom a chyfleusterau archebu.

NAEL is providing the Zoom link
and booking facilities.

Adnoddau a Hyfforddiant Ysgolion | School Resources and Training



- > Canllawiau
- > Ffurflenni
- > Rolau a chyfrifoldebau
- > Datblygiad proffesiynol
- > Digwyddiadau Agored
- > Digwyddiadau Ysgolion

Ar [wefan Partneriaeth AGA](#) bydd ysgolion partner yn dod o hyd i ganllawiau, rhestrau gwirio, ffurflenni a chyfleoedd datblygiad proffesiynol gan gynnwys recordiadau o gyn-ddigwyddiadau.



- > Guides
- > Forms
- > Roles and responsibilities
- > Professional development
- > Open Events
- > School Events

On our [ITE partnership website](#), schools will find guides, checklists, forms and professional development opportunities, including recording of past events.

Dyddiadau i'w gofio / Dates for the diary



Tachwedd 2023

6 Tachwedd: Cyfnod Ymarfer Dysgu ar gyfer myfyrwyr rhan-amser yn dechrau

Rhagfyr 2023

1 Rhagfyr: Y dyddiad olaf i Mentoriaid cyflwyno Arsylwad 1
5 Rhagfyr: Sesiwn galw heibio i

November 2023

6 November: Practice Learning window for part-time students begins

December 2023

1 December: Final date for student teachers to have uploaded Lesson Observation 1

Diwtoriaid Ymarfer ([archebwch yma](#))

15 Rhagfyr: Tiwtoriaid Ymarfer i gyflwyno ffurflenni TAR blwyddyn 2 Adolygiad Ymarfer

15 Rhagfyr: Cydlynwyr Ysgolion i gwblhau Arsyllwad ar IRIS Connect ar gyfer TAR blwyddyn 2

22 Rhagfyr: Mentoriaid i gyflwyno ffurflenni Adolygiad Ymarfer TAR blwyddyn 1

25 Rhagfyr - 1 Ionawr: Diwrnodau Cau'r Brifysgol Agored

Ionawr 2024

19 Ionawr: Cydlynwyr Ysgolion i gwblhau Arsyllwad ar IRIS Connect ar gyfer TAR blwyddyn 1

26 Ionawr: Tiwtoriaid Ymarfer i gyflwyno ffurflenni TAR blwyddyn 1 Adolygiad Ymarfer

Chwefror 2024

22 Chwefror: Dyddiad Cyflwyno ATM TAR blwyddyn 1

Cymorth Ymarfer Dysgu

Gellir cyrchu sesiynau galw heibio wythnosol **bob ddydd Llun am 3:45pm** i Fentoriaid a Chydlynwyr Ysgol i gwrdd â Thiwtoriaid Cwricwlwm trwy ddefnyddio'r ddolen Timau hon: [Ymunwch â'r Cyfarfod](#)

5 December: Drop-in session for Practice Tutors ([book here](#))

15 December: Practice Tutors to submit completed PGCE year 2 Practice Review forms

15 December: School Coordinators to complete Observation on IRIS Connect for PGCE year 2

22 December: Mentors to submit completed Practice Review forms

25 December- 1 January: OU Closure days

January 2024

19 January: School Coordinators to complete Observation on IRIS Connect for PGCE year 1

26 January: Practice Tutors to submit completed PGCE year 1 Practice Review forms

February 2024

22 February: PGCE year 1 TMA 01 Submission deadline

Practice Learning Support

Weekly drop in sessions on Mondays at 3:45pm for mentors and School Coordinators to meet with Curriculum Tutors can be accessed using this Teams link: [Join Meeting](#)

Cyrsiau OpenLearn Courses



Welcome to the OpenLearn Resources for Educators hub

Updated Monday, 2 October 2023

[Adnoddau i addysgwyr](#)

Dyluniwch eich DPP eich hun gyda'r adnoddau rhad ac am ddim hyn gan Y Brifysgol Agored, a grëwyd ar gyfer athrawon a chynorthwyrwyr addysgu sy'n gweithio ledled y DU.

Cofiwch gwblhau'r modiwl '[Meddylfryd Mentora](#)'

Mae popeth ar y hwb hwn (ac ar OpenLearn) yn rhad ac am ddim i'w ddefnyddio.

[Resources for educators](#)

Design your own CPD with these free resources from The Open University, created for teachers and teaching assistants working across the UK.

Remember to complete the '[A Mentoring Mindset](#)' module

Everything on this hub (and on OpenLearn) is free to use.

Student Hub Live



Student Hub Live - 'Dysgu a Byw'

Mae [Student Hub Live \(SHL\)](#) yn gyfres o ddigwyddiadau byw, ar-lein a rhyngweithiol sy'n agored i bawb yn y Brifysgol Agored. Mae SHL yn cynhyrchu ystod o weithgareddau sydd wedi'u cynllunio i gefnogi pob myfyriwr yn eu hastudiaethau ac yn hwyluso'r gymuned academaidd.

Mae gennym ddarllediadau rhyngweithiol byw gyda staff a myfyrwyr

y Brifysgol Agored, sy'n mynd i'r afael â phynciau allweddol; yn ymdrin â themâu o les wrth astudio, i gynllunio traethodau, rheoli amser a chynllunio ar gyfer aseiniadau.

Student Hub Live - 'Learn and Live'

[Student Hub Live \(SHL\)](#) is a series of live, online and interactive events open to everyone at the OU. SHL produces a range of activities designed to support all students in their studies and facilitates academic community.

We have live, interactive broadcasts with OU staff and students, which tackle key topics; covering themes from wellbeing while studying, to essay planning, time management and planning for assignments.

Digwyddiadau Nesaf / Upcoming Events

15-Nov, 7pm [Creative problem solving - techniques for success](#)

21-Nov, 11am [Support and wellbeing for student carers](#)

22-Nov, 7pm [Power reading - boost your reading skills](#)

Planet Earth III

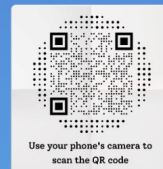


The Open University

PLANET EARTH:

HABITAT EXPLORER

An interactive experience from
The Open University



Mae Planet Earth III yn dod â phrofiad 'Realiti' newydd

Mae [Planet Earth III](#) yn gyd-gynhyrchiad newydd gan y BBC/Y Brifysgol Agored. Mae'n cynnwys Syr David Attenborough yn archwilio bywyd gwyllt rhyfeddol y Ddaear gyda thechnoleg uwch.

Mae Habitat Explorer yn gadael ichi ddod â chynefinoedd anifeiliaid anhygoel i'ch ystafell fyw. Gallwch chi chwyddo i mewn, ei droelli o

gwmpas neu hyd yn oed symud o gwmpas y gofod a dod yn agos at yr anifeiliaid yn eu hamgylchedd.

Planet Earth III brings new 'Reality' experience

A new BBC/OU co-production, [Planet Earth III](#) features Sir David Attenborough exploring Earth's remarkable wildlife with advanced technology.

Habitat Explorer lets you bring amazing animal habitats into your own living room. You can zoom in, spin it around or even move around the space and get up close to the animals in their environment.

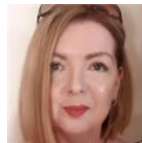
3D Habitat Explorer

Pwy 'di pwy? / Who's who?

Tiwtoriaid Cwricwlwm Cynradd | Primary Curriculum Tutors



Mathew Jones



Carys Jennings



Megan Jones



Rachel Wallis



Nerys Defis



**Catharine
Bleasdale**

Tiwtoriaid Cwricwlwm Uwchradd | Secondary Curriculum Tutors



Jonathan Giddy

Gwyddoniaeth | Science



Leigh Worrall

Saesneg | English



Nia Cole-Jones

Cymraeg | Welsh



Nigel Wills

Mathemateg | Maths



The Open University is incorporated by Royal Charter (RC 000391), an exempt charity in England & Wales, and a charity registered in Scotland (SC 038302). The Open University is authorised and regulated by the Financial Conduct Authority.

Mae'r Brifysgol Agored yn gorfforedig drwy Siarter Brenhinol (RC000391), yn elusen a eithrir yng Nghymru a Lloegr ac yn elusen gofrestrredig yn yr Alban (SC038302). Awdurdodir a rheoleiddir Y Brifysgol Agored gan yr Awdurdod Ymddygiad Ariannol.

[Privacy statement](#) | [Datganiad preifatrwydd](#)

[Unsubscribe](#) | [Dad-danysgrifo](#)